



CENTRE SCOLAIRE OZANAM

Internat et externat pour lycéens et étudiants – Etudes encadrées et soutien scolaire – Stages intensifs de révision

60 rue Vauban 69006 LYON ☎ 04 78 52 27 99 Fax : 04 78 52 11 15

✉ inscription@ozanam-lyon.fr 🌐 www.ozanamlyon.fr

L'INTERNAT POUR ETUDIANTS

Établissement catholique fondé en 1881 par l'abbé Girodon, le **Centre Scolaire Ozanam** s'est depuis lors efforcé, au travers des péripéties qui ont émaillé sa longue histoire, de rester fidèle à l'esprit de celui dont il porte le nom.



Le Centre Ozanam en 1904...

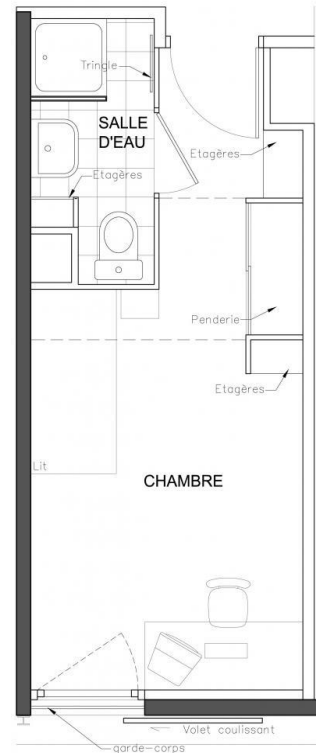


... et après les travaux de reconstruction de 2005

C'est ainsi que depuis plus de 130 ans notre établissement s'efforce d'offrir aux étudiants qui le fréquentent un cadre propice à leur épanouissement personnel et scolaire :

- Un **internat** qui leur offre un hébergement dans des chambres spacieuses dotées du meilleur confort, un service de restauration en pension complète ou demi-pension et un encadrement éducatif assuré en continu par une équipe de 4 surveillants d'internat animé par un conseiller principal d'éducation.
- Des **études encadrées** permettent aux élèves de travailler chaque jour avec l'aide d'enseignants en Mathématiques, Physique-Chimie, Français, Philosophie et Langues vivantes. Des salles de travail, où ils ont accès à une bibliothèque de plus d'un millier d'ouvrages pédagogiques ou de littérature générale, à internet ou à des ordinateurs de bureau connectés à une photocopieuse, sont dédiées à ces études encadrées : elles sont également ouvertes en dehors des heures d'étude de 7 h à 23 h 30 7 jours sur 7.
- La possibilité de s'inscrire à tout un programme de **cours de soutien en petit groupe, d'heures d'entraînement à l'oral** (« colles »), **de stages de révision** pendant les vacances scolaires et de **concours blancs** qui sera proposé pendant l'année scolaire aux élèves de classes préparatoires aux grandes écoles (Maths sup, ECE, ECS, BCPST, B/L...). **Un programme de préparation à l'entrée dans le supérieur en mathématiques** sera accessible **dès mars 2020 en enseignement à distance** ou traditionnel : il consistera en une formation complémentaire d'une cinquantaine d'heures pour **dès l'année de Terminale adapter son niveau aux exigences d'une prépa scientifique ou commerciale** et se donner toutes les chances de réussite.

Situé au cœur de Lyon, à proximité de la gare de la Part-Dieu, des transports en commun et des établissements scolaires et universitaires, le Centre Ozanam accueille 82 lycéens et étudiants. Tous sont logés en **chambre individuelle d'une superficie d'environ 18 m², entièrement équipée** (lit, bureau, étagères de rangement, placard mural, connexion internet) et disposant d'un **cabinet de toilette individuel** (douche, lavabo et WC).



CHAMBRE INTERNAT

Les **repas** (petit déjeuner, dîner et éventuellement déjeuner) sont servis au sein du réfectoire, où une cuisine de type familial est proposée : une équipe de cuisiniers prépare sur place les repas. Les petits déjeuners sont servis de 7 h à 8 h 30, le déjeuner de 12 h 30 à 13 h 15, le dîner de 19 h 25 à 19 h 55. Il est toutefois possible de commander exceptionnellement un plateau repas que l'étudiant pourra réchauffer jusqu'à 22 h dans le cas où des cours tardifs ne lui permettraient pas d'être présent à l'heure de service. Outre les salles d'études, les résidents peuvent utiliser le soir d'autres équipements communs : **salle de détente (télévision, jeux...), gymnase, buanderie...** Des sorties culturelles sont organisées ponctuellement. Établissement catholique, le Centre Ozanam dispose d'un **oratoire** ouvert à ceux qui désirent se recueillir.



L'oratoire et le gymnase

CONTACTS ET TARIFS

DIRECTION PEDAGOGIQUE :

M. Sébastien WELFELÉ ☎ 04 78 52 57 55 - welfele@ozanam-lyon.fr

Les demandes d'inscription peuvent être déposées de décembre 2019 à juillet 2020. Les tarifs mentionnés ci-dessous comprennent l'hébergement, les repas, le ménage hebdomadaire de la chambre, la maintenance, l'accès à l'énergie, la connexion internet, l'encadrement éducatif et pédagogique, l'utilisation des différentes infrastructures et la participation aux activités proposées ; ils peuvent être étalés en **dix versements mensuels**. L'inscription s'entend à l'année ; le centre **reste ouvert du 1er septembre au 30 juin pendant tous les week-ends et les vacances scolaires** hormis celles de Noël. Le Centre Ozanam est agréé par la CAF : sous réserve de l'acceptation de celle-ci, les étudiants peuvent bénéficier d'une **aide au logement**.

- | | |
|--------------------------------------------------------------------------------|-----------|
| ▪ Inscription annuelle en demi-pension (petit déjeuner et dîner) hors week-end | 8 400 € |
| ▪ Supplément week-end ponctuel | 20 € / WE |
| ▪ Supplément « accès permanent le week-end » | 300 € |
| ▪ Supplément « pension complète » | 790 € |
| ▪ Supplément « préparation au supérieur » (mathématiques) | 490 € |